



Découvrez le cheval autrement...

Nouvelles de l'asbl Bichat- Janvier 2020 n°76

Bichat asbl, rue Grande n°74 à 5590 Chevetogne <info@bichat.be>

Au sommaire :

- Souvenirs 2019, projets 2020
- Asbl Bichat?
- Infos générales : le groupe de chevaux, carte de membre, cadre, bibliothèque, vêtements de l'asbl, dons et calendrier du trimestre
- Ce trimestre : cours collectifs + Balades + Apm jouer aux éthologues + atelier maman/petit + Stage podologie équine + dentiste équin + film + Tobias + stage de locomotion + stage Yakari
- En préparation : Cycle Poulains + Formation
- Nos stages d'été: boquez les dates



Petite rétrospective sur l'année 2019

Vous pourrez lors de votre prochaine visite admirer nos nouvelles haies, plus de 200m
Une équipe très active et motivée
La présence de Léa, notre stagiaire du service citoyen pour 6 mois

Des activités tout azimut avec le cheval au cœur de chacune d'elles

Nos projets pour 2020:

Voyez le programme de ce début de trimestre et déjà 2 idées pour le printemps ainsi que quelques stages pour l'été.

Ce qui ne paraît pas dans les pages qui suivent, ce sont :

- quelques aménagements; comme placer des bâches pour protéger les fumiers du lessivage, l'installation de système de récupération de l'eau de pluie supplémentaire .
- une formation de l'équipe au T.R.E.C. (=Techniques de Randonnée Equestre de Compétition)

Contact : Anne Kuypers, 0478/75 37 34, info@bichat.be, www.bichat.be
N° de Compte BE63 0688 8992 4608

L'asbl BICHAT, c'est?

*"La découverte de soi par la rencontre authentique du cheval
La découverte du cheval par la rencontre authentique de soi-même."*

L'asbl est avant tout un lieu de rencontre Homme-Cheval, où toutes les interactions et relations s'inscrivent dans une philosophie commune. De l'aménagement des infrastructures, aux soins des chevaux et des personnes, en passant par les apprentissages et découvertes : Chaque intervenant s'inscrit dans une (re)connexion avec la nature intérieure et extérieure, une communication claire et respectueuse, une écoute du corps et de l'être, un accueil des besoins réels des humains comme des chevaux.

C'est un endroit où gravitent plusieurs personnes, avec des approches différentes et ces mêmes valeurs.

Vous y trouverez des activités sur 3 axes:

-L'apprentissage de l'équitation, avec particulièrement une approche relationnelle basée sur l'éthologie (= observation du comportement animal en milieu naturel) du cheval. C'est le travail de l'humain pour être un bon cavalier et "homme" de cheval.
=> Dans cet axe, nous proposons des cours individuels et collectifs, des stages, des journées, des balades, des randonnées.

-L'éducation du cheval, encore appelé débouillage, c'est plus qu'apprendre au cheval à accepter d'être monté. C'est un travail quotidien que de proposer au chevaux de réfléchir, trouver de nouvelles adaptations et d'apprendre chaque jour de nouveaux comportements. C'est le travail du cheval pour l'amener à coopérer avec l'humain.
=> Pour avancer dans cet axe, nous proposons des cours particuliers avec votre cheval, une prise en charge de votre cheval à l'asbl, et la formation Avatar de 6 we /1 année.

-L'accompagnement de la personne sur son chemin grâce à la relation au cheval :
***Le développement personnel** assisté par le cheval permet à chacun (qu'il connaisse les chevaux ou non) d'être accompagné dans les difficultés rencontrées avec bienveillance et sécurité : les chevaux nous remettent face à nos incohérences avec la fermeté et la douceur d'un cœur pur.

=> Vous pourrez explorer cet axe par des séances individuelles, des stages de développement personnel, de la méditation.

Plus d'infos? Contactez Guénaëlle Culot : info@lefilensoi.be

***L'hippothérapie** = approche sensorielle et relationnelle

=> L'asbl propose des ateliers pour les tout petits (2,5 à 6 ans). Moments privilégiés avec un partenaire équin, psychomotricité facilitée par le cheval, bien-être et relation sont au programme. Les enfants porteurs d'un handicap sont aussi les bienvenus.

Nous proposons également des ateliers parent-enfant. Des moments de complicité autour du cheval à deux, partage d'une passion de l'un ou de l'autre (ou commune!) comme des ateliers plus thérapeutiques se déroulent avec la présence toute bienveillante des chevaux, individuellement ou en troupeau.

Plus d'infos? Contactez Bénédicte Verbeek : info@bichat.be

Quelques infos générales :

Le paddock-paradise mixte écurie-active de l'ASBL Bichat



A visiter!!

Aménagements, gestion des prairies, vie de groupe

Demandez les infos à Anne



Casquette, t-shirt, sweat

- une casquette pour 12 €
- un sweat gris 30 € adulte,
- un t-shirt L 12€ adulte



La bibliothèque



A l'ASBL, nous avons une bibliothèque bien fournie sur l'éducation du cheval, la pratique de l'équitation, des récits de voyage à cheval, des magazines équestres, des romans, ...

Et nous la complétons régulièrement par de nouveaux ouvrages.

Ces livres sont à emprunter gratuitement pour les membres de l'ASBL et les élèves réguliers.

Une carte de membre à l'ASBL Bichat pour 25€

Valable 1 an. **Pour soutenir l'ASBL.** Et celle-ci vous donne certains avantages financiers; sur les stages notamment (être membre 2 mois avant).
Demandez plus d'infos.

Conditions générales : Pour chaque activité, nous avons besoin de votre **inscription** préalable, par écrit ainsi que le règlement de la somme correspondante, au plus tard 15 jours avant la date de l'activité..

En cas d'**annulation**, 48h avant : l'activité est due. Remboursement complet si :
- nous avons un remplaçant à la place du participant et -l'annulation intervient au plus tard 2 semaine avant. -si l'activité est annulé de notre part

Pour tous **contacts**, merci d'appeler pendant les heures de bureau, pareil pour les mails et les sms.

Aide et soutien

Vous voulez aider l'asbl Bichat, pour l'entretien (ramasser les crottins, ...), les soins aux chevaux (nourrir, soigner les bobos, brosser, ...), l'amélioration des lieux (vérifier les clôtures, entretien des haies,) , ... Bienvenue! demandez les infos.

Vous avez d'autres compétences à mettre à profit, super! Ça nous intéresse!!

Vous pouvez aussi offrir un sac de luzerne (25kg d'aliment pour les chevaux)

Vous voulez soutenir nos activités par un don, nous acceptons toute les sommes. Vous pouvez le verser sur le compte n°BE63 0688 8992 4608, avec la communication : « don »

JANVIER

s	LU	MA	ME	JE	VE	SA	DI
1			1	2	3	4	5
2	6	7	8	9	10	11	12
3	13	14	15	16	17	18	19
4	20	21	22	23	24	25	26
5	27	28	29	30	31		

FEVRIER

s	LU	MA	ME	JE	VE	SA	DI
5						1	2
6	3	4	5	6	7	8	9
7	10	11	12	13	14	15	16
8	17	18	19	20	21	22	23
9	24	25	26	27	28	29	

MARS

s	LU	MA	ME	JE	VE	SA	DI
9							1
10	2	3	4	5	6	7	8
11	9	10	11	12	13	14	15
12	16	17	18	19	20	21	22
13	23	24	25	26	27	28	29
14	30	31					

AVRIL

s	LU	MA	ME	JE	VE	SA	DI
14			1	2	3	4	5
15	6	7	8	9	10	11	12
16	13	14	15	16	17	18	19
17	20	21	22	23	24	25	26
18	27	28	29	30			

Le calendrier du trimestre

- Reprise des cours
- Jouer aux éthologues
- Balades
- Après-midi Tobias
- Projection de film
- Stage YAKARI
- Atelier Dentiste équin
- Stage Locomotion du cheval

Détails et infos pour chacune des activités dans les pages suivantes

Contact : Anne Kuypers, 0478/75 37 34, info@bichat.be, www.bichat.be
N° de Compte BE63 0688 8992 4608

Les cours collectifs

Nous avons quelques places libre dans les cours collectifs pour ce trimestre.

Il sont encadrés par l'équipe de l'asbl Bichat : Anne, Camille, Sophie, Louise & Maeva, Bénédicte et Thérèse, ...

Nous avons chacune des compétences spécifiques qui se complètent (Equitation Ethologique /Comportementale, Ostéopathe équin, Shiatsu équin, Yoga et équitation, Equitation Centrée, gestion de conflit par l'Université de Paix, Coaching équin , Hippothérapie, Parcours de motricité avec les chevaux, ..) et partageons les valeurs de l'asbl Bichat.



Demandez les infos pour les cours collectifs. Et prenez rendez-vous pour les cours individuels

Si vous êtes nouveaux, nous vous invitons à participer à quelques séances individuelles avant de rejoindre un groupe.

Nous travaillons en petit groupe de 2 /4 /6 personnes selon l'âge des participants et leur aisance avec le cheval.

Nous vous proposons de découvrir le monde du cheval, à pied et monté, avec la tête, le cœur et le corps.

L'inscription est prise par un abonnement pour le trimestre. Lors d'absence le cours n'est pas reporté.

Les balades

Les Balades pour cavaliers

Une journée complète de 9h30 à 16h30 (pour cavaliers) :
préparation des chevaux, départ à pied, pause à midi pour manger notre pic-nic (max 6 personnes)

Prix : de 35€ enfant, 70€ adulte et avec la carte de membre = 32,50€ enfant, 65€ adulte.

Dates : Samedis 25/01 + 01/02 + 22/02 + 28/03



Les Balades du Mardi, en individuel



Des cours d'équitation et de relation au cheval en promenade uniquement. La relation peut se faire en itinérance, des exercices sur les chemins, l'apprentissage de l'équilibre, de la direction se font naturellement en promenade.

Prix : 30€ enfant, 55€ adulte (prix membre 25€ enfant, 45€ adulte).

Dates : les mardis matin de 9h à 12h : 21/01+4/02+18/02+3/03+17/03+31/03

Les Balades pour tous : Cavaliers ou non, enfants, ados, adultes, à pied, à cheval, en attelage



Programme : Prendre le temps de rencontrer les chevaux, se préparer, partir en balade, à pied, à cheval et/ou en attelage, rentrer, ranger, remercier les chevaux et ...se quitter.

Le samedi apm de 13h45 à 16h45

Prix : Pour demi journée = 30€ enfant, 50€ adulte (prix membre = 25€ enfant, 40€ adulte.)

Dates : le sam 18/01 + sam 8/02 + sam 07/03 + 1 journée complète le 01/02

Contact : Anne Kuypers, 0478/75 37 34, info@bichat.be, www.bichat.be
N° de Compte BE63 0688 8992 4608

Jouer aux éthologues tout en se relaxant



Une après-midi
proposée et
animée par
Thérèse Coriou

Après quelques pratiques ludiques pour affiner nos perceptions sensorielles, nous observerons le troupeau dans son ensemble, parfois un cheval, parfois 2... selon leurs activités du moment.

Nous alternerons entre observations libres et d'autres plus rigoureuses à la manière des scientifiques.

date : sam 15/02 (14h à 17h) . me 11/03(14h30 à 17h), mer 15/04(14h à 17h)

durée : +/-2h30

tarif : 20 € pour les adultes / 15 € pour les enfants

Public : ouvert à toutes et tous quelque soit leur connaissance des chevaux.

Pour les parents avec leur enfant (de 6 mois à environ 12 ans) :

Atelier proposé par Bénédicte,
hippotherapeute en formation



Pour parent qui veut:

- un moment hors du temps, de la course du quotidien.
- un moment privilégié avec un de ses enfants, avec l'aide des chevaux,
- partager sa passion du cheval avec son enfant,
- améliorer sa relation avec son enfant.

Pour maman ou papa et son petit, je propose des séances auprès des chevaux, dans le troupeau, parfois en prairie, parfois dans la piste, parfois avec tous les chevaux, parfois avec un seul, ou deux. Je vous proposerai jeux, massages, découvertes sensorielles, promenades,... Il n'est aucunement nécessaire de savoir monter à cheval dans l'approche que je vous propose.

La **durée** des séances sera fonction; de la demande, de l'âge de l'enfant, de sa disponibilité aussi. A définir au début de notre collaboration.

Prix : 35 euros/heure **Jour** : mercredi apm samedi ou dimanche sur rdv

Du 15 au 16 février 2020

Programme:

Inscription **AVANT** le 31 janvier 2020

Jour 1: Le pied est bien plus que la boîte cornée

- Structures du pied – à quoi servent elles?
- Le pied interne et l'appareil de l'arche interne
- La Séquence Physiologique

Jour 2: Mise en pratique

- Exposition des structures par une dissection fonctionnelle
- Analyse des pieds selon les critères d'évaluation
- Comment développer un pied en respectant ses structures et leurs performances?
- Entretien et soins d'urgences sabots

Tarif du stage 200€

CONTACT : Anne Kuypers 0478 / 75 37 34

INSCRIPTIONS: <http://www.equinepodiatry.com/2-day-intro-courses-1.html>

FONCTIONNEMENT & PERFORMANCE DU PIED EQUIN

Animé par Stacey Odlum ADAEP, MIAEP et Formatrice IAEP

Lieu du stage: l'asbl BICHAT
Chevetogne, Namur, Belgique



Prochain stage de « technique d'élevage »

Initiation à l'importance des soins dentaire du cheval

Par Yamina Khomri

Le samedi 7 mars
de 9h à 12h

Que savoir sur la denture de mon cheval?



Objectifs du stage :

Cette conférence-atelier a pour but de comprendre la dentition de notre cheval, que savoir sur sa dentition pour mieux accompagner sa santé, comment repérer qu'il y a un souci,

Approche interactive

Prix = 20 € pour les membres de l'asbl et 35 € pour les extérieurs.

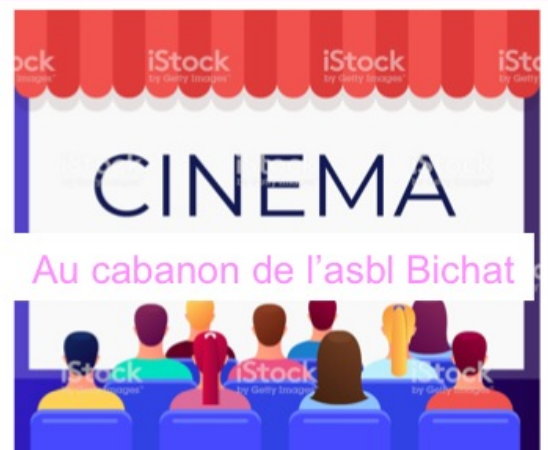
Projection de film

Le jeudi 6 février à 20h

Nous vous invitons à visionner un film ensemble : 1 jeudi soir/trimestre, dans notre cabanon. Un film sur le monde du cheval, pour nous faire réfléchir, progresser, avancer dans notre relation à lui...à nous.

Le film projeté cette fois sera: Temple Grandin, cette femme autiste engagée à la cause des animaux et qui œuvre pour une meilleur détention, notamment dans les gros élevage et les abattoirs.

Prix = 4€/membres, 5€



Formation TREC les 21 et 22 mars

par Patrick Van Aken et Florence Hurlet



Le T.R.E.C. = Techniques de Randonnée Equestre de Compétition, englobe diverses disciplines équestres regroupées en trois épreuves et réparties généralement sur deux jours.

Le POR (Parcours d'Orientation et de Régularité)

Boussole, carte et chrono sont les outils indispensables pour cette épreuve. Les concurrents vont chercher à suivre scrupuleusement un tracé qu'ils n'auront découvert que 20 minutes avant leur départ. Des postes de contrôle (dont les concurrents ignorent l'emplacement) sont placés tout au long du parcours. Ces postes permettent de vérifier l'heure de passage du concurrent, l'exactitude de l'itinéraire emprunté ainsi que le bon état de santé du cheval (contrôle vétérinaire possible).

Le PTV (Parcours en Terrain Varié)

Ce circuit d'environ 1,5 km, à effectuer en un temps idéal, présente un éventail de difficultés naturelles ou simulées (tronc, fossé, passerelle, haie, gué, portail, immobilité, contre-haut, etc...).

La MA (Maîtrise des Allures)

Cette épreuve est destinée à mettre en valeur les allures du cheval. Dans un couloir matérialisé d'environ 2 mètres de large, le cheval devra parcourir une distance de 100 ou 150 m, d'abord au petit galop régulier, puis au pas le plus rapide possible.

Programme : Jour 1 matin : présentation de la discipline avec un diaporama, initiation à la cartographie en salle.

après-midi : division en 2 groupes

-un à cheval sur des exercices de PTV

-des exercices de calculs de balises et autres joyeusetés topographiques en salle

Jour 2 matin :POR à pied puis MA tous à cheval.

après-midi : 2 groupes pour les exercices montés puis enchaînement d'un PTV en alternant en prenant la place d'un juge de trec avec



Où : à l'asbl Bichat

Combien : 150 €/le we (collation et hébergement du cheval inclus)

Et 130€/les membres de l'asbl Bichat

Infos et inscriptions : info@bichat.be

Dessin de Philippe Meyrier



**Le samedi 14 mars de
14h à 17h**

Avec Tobias Hilbring

Suivi trimestriel de
« Détente du cheval et
mouvement » avec Tobias.



Les objectifs : Par des exercices pratiques d'acupression et de travail à pied nous amenons la détente du cheval et la libération de ses tensions. Pour ensuite lui permettre de se muscler dans le bon sens.

Prix : Le coût pour cette après-midi est de 65€ et 60€ pour les membres de l'asbl.

Infos et inscriptions : par mail à info@bichat.be

Stage « locomotion du cheval »

Par Noémie Bauwin, ostéopathe équin et canin, praticienne shiatsu, maréchal-ferrant et pareuse

**Le vendredi 3 Avril et le samedi 4 Avril 2020
de 9h à 17h**

Découvrir le cheval en mouvement.

Cette approche vous permettra de faire des liens entre la compréhension des aplombs et l'observation dynamique du cheval, de vous familiariser avec la biomécanique équine. .

Programme :

- Les aplombs comment ça marche ?
- En pratique je vois quoi ? Faire le lien entre l'observation statique et dynamique du cheval.
- Une boiterie qu'est-ce que c'est ? Protocole d'analyse en différentes étapes.

Ce stage s'adresse à toute personne pratiquant les thérapies manuelles, le parage, l'équitation ainsi que toutes celles souhaitant découvrir ou approfondir ses connaissances générales autour du cheval.

A l'issue de ce stage, vous repartirez enrichis par des rencontres, avec des outils concrets à mettre en application et des pistes de réflexions !

Le mouvement c'est la vie !



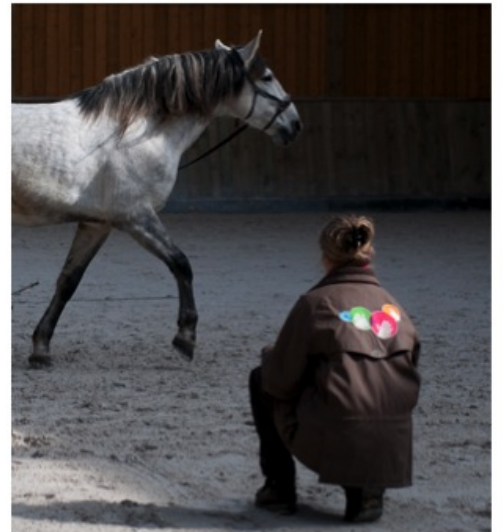
Horaire : 9H - 17H

Prix : 190 €, 180€ pour les membres de l'asbl

Lieu : Asbl Bichat

Rue Grande 74 à 5590 Chevetogne

Infos et inscriptions : info@bichat.be





STAGES DE PAQUES

Avril 2020

Du lundi 6 avril au vendredi 10 avril 2020



Stage Yakari

Dés 7 ans, tous âges confondus avec l'intention de vivre de bons moments avec les chevaux.

Me poser, me ressourcer en leur présence

De 9h à 16h : 175 € et 150 € pour les membres

Au-delà d'un stage d'équitation, les stages sont pensés et menés de façon à ce que chaque enfant : - évolue à son rythme, selon son âge et son caractère - trouve sa place dans le groupe - développe sa confiance en soi - découvre la pratique de la coopération...

- Programme : Avec l'objectif de respect mutuel et de complicité avec son cheval; Nous observerons les chevaux, leurs comportements, la manière dont ils vivent en troupeau...(éthologie) Nous partagerons avec nos chevaux des moments d'apprentissages et/ou jeux en piste au sol et monté, promenades (à cheval ou en attelage).
- Possibilité de garderie
- Prévoir un pique-nique et boisson pour le midi (nous avons de l'eau)
- Assurance conseillée (via la FFE)



Contact : Anne Kuypers, 0478/75 37 34, info@bichat.be, www.bichat.be
Inscription : versement au n° BE63 0688 8992 4608,
avec «stage pâques+nom»

Jouer aux éthologues

« Cycle spécial pouliches et poulains »



4 séances en 2020 (entre avril et octobre)
Lieu : Haid (Haversin) à l'élevage de Pierre Billy
Durée de chaque atelier entre 2h30 et 3h
maxi 8 personnes à partir de 11 ans
(engagement min pour 3 séances dont la 1^{ère} obligatoire)
Ouvert à toutes et tous quelque soit votre expérience des chevaux.
Inscription à info@bichat.be
Dates à venir, 150 € pour le cycle,
120 € pour les membres et
80 pour les enfants

Le programme :

- Apprendre à regarder le développement des poulains
- Voir le lien mère-poulain se construire,
- Observer comment les poulains et pouliches évoluent dans le groupe de chevaux qui les entourent.
- Noter si les liens familiaux avec les grands frères et grandes sœurs ont une importance, parler du rôle de l'étalon.
- Discuter de comment les relations avec l'humain interfèrent dans le développement du jeune cheval.



Lors de ces observations guidées, nous veillerons à être les plus discrets et les plus attentifs possibles.

Ainsi chaque atelier débutera par des séances de relaxation et de centrage sur nous-mêmes qui auront pour objectifs, à la fois, d'être dans un état paisible (celui qui sera le moins dérangent pour nos ami-e-s poilu.e.s) ;

et, aussi, d'être disponibles à ce qui nous entourent, d'affiner et de conserver une attention/perception large afin de mieux connaître avec précision la vie de nos compagnons.

Les séances d'observations seront ponctuées de temps d'échanges et de discussions.



Grâce à mes expériences dans différents types d'élevage, ainsi que les études d'éthologie du cheval que je poursuis à l'Université de Rennes, je souhaite vous partager des approches scientifique, intuitive et ludique qui nous aident à affiner notre regard sur le monde des chevaux.

J'écris ces quelques lignes au solstice d'hiver, lorsqu'ici la nuit est la plus longue et le jour le plus court. En ce moment même, un dialogue intra-utérin s'établit entre la jument et son futur.e poulain ou pouliche. Une merveille !

Alors à vos rêves d'hiver... C'est une belle période pour les couvrir !

Et au plaisir de vous retrouver pour ce cycle qui débutera au printemps.

Thérèse Coriou

Formation de l'asbl Bichat

Cheval : Mieux te connaître et créer une relation respectueuse avec toi, à pied et monté

Riche de plusieurs intervenantes, l'asbl Bichat vous propose une formation de 14 jours répartis sur 6 ou 7 mois. Chacun sera encadré par 2 intervenantes pour vous permettre d'explorer différentes facettes de la relation au cheval.

Vous voyagerez dans la communication à pied, à cheval, en liberté avec des notions d'équitation comportementale, d'éthologie, ...

© Pompinette



Les objectifs :

- Lire et comprendre son langage.
- «Parler» cheval ; doser mes demandes, acquérir du timing, faire des demandes crescendo, ...
- Utiliser les informations derrière mes émotions et prendre action dans le bon timing
- Acquérir les compétences pour connecter le cheval à moi.
- Être un cavalier supportable pour le cheval.
- Développer mon intuition....
- Tout cela en avançant dans la maîtrise des compétences d'équitation éthologique ...

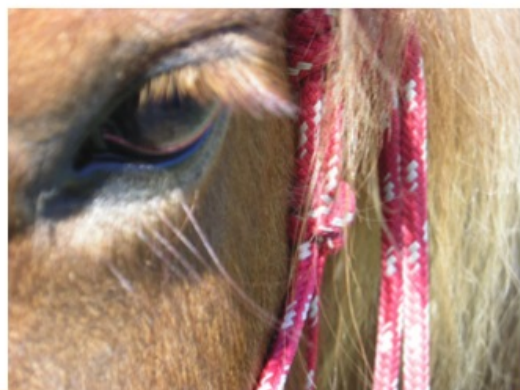
En Avril/Mai, avec Thérèse : Cheval qui es-tu et quel est ton monde ? A partir de notions d'éthologie, nous nous initierons à observer le cheval : sa vie sociale et son univers individuel. Décrypter son langage corporel, prendre conscience de ses perceptions sensorielles, ... et développer ainsi notre écoute de ses besoins.

En Mai / Juin, avec Guénaëlle : Communiquer en congruence : poser les limites, établir l'espace de chacun et créer la connexion avec le cheval, prendre sa place dans un troupeau, reconnaître mes émotions et les utiliser pour créer une relation fertile, faire une demande, moduler son énergie et être capable de faire une demande en crescendo

En Juin & Juillet-Août, 4 jours avec Camille : relation au sol : 7 jeux; désensibilisation, mener, cercle, passage étroit, ...

En Septembre, avec Sophie : être un cavalier supportable : travail de la posture, position à cheval, accompagner les allures, faire des demandes cohérentes et sans crispation....

En Octobre : Le contrôle à cheval demande de base (marche, arrêt, direction) et ensuite communication à cheval.



Quand? 7 we à raison de 1 we/ mois (de avril à octobre 2020) Dates à venir

Où? l'asbl Bichat à Chevetogne

Pour qui? Maximum 12 personnes (engagement pour la totalité du cycle)

Être déjà cavalier et avoir une relation régulière avec un cheval.

Inscriptions ? info@bichat.be

Combien? 1.520 € et 1.400€ membres de l'asbl

Voici déjà un aperçu de nos stages pour l'été 2020

Nomade :
une randonnée itinérante
du Me 1^o au Dim 5 Juillet
Pour cavalier, dès 12 ans
575 €



Yakari : un stage enfants

La semaine
Du 13 au 17 Juillet

Pour enfants de 6 à 12 ans

175 €

Géronimo : un camp en internat avec les chevaux

La semaine
du 17 au 21 Août

Pour enfants de 9 à 14 ans
275 €

